

# Brennholzof Borken und Homberg

Informiert:

## Holz = Bio-Energie

1 kg Holz (20% Restfeuchte) hat eine Eigenenergie von 4 kW

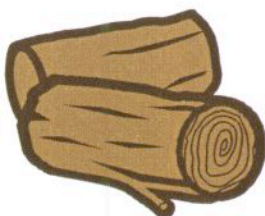
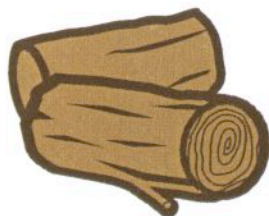


$$\begin{array}{rcl} 4 \text{ kW} & \times & 80\% \text{ Wirkungsgrad} & = & 3,2 \text{ kW} \\ & & \text{abzgl. 3\% Verlust } \emptyset \text{ Asche} & = & 0,1 \text{ kW} \end{array}$$

$$\text{effektive Leistung} = 3,1 \text{ kW /kg Holz}$$

bei der Verbrennung von 2 kg Holz/Stunde ergeben sich somit:

$$2,0 \text{ kg Holz / Std.} \rightarrow 2,0 \times 3,1 \text{ kW} \rightarrow 6,20 \text{ kW}$$



pro kW Heizleistung können  $\approx 10 \text{ m}^2$  Fläche ( $\approx 25 \text{ m}^3$  Raum) beheizt werden (bei neueren Gebäuden mit guter Isolierung)

Scheitholz Buche, 33 cm, 20% Restfeuchte

$$1 \text{ Schüttraummeter} = 340 \text{ kg}$$

$$340 \text{ kg Holz} \times 3,1 \text{ kW} = 1054 \text{ kW}$$



Waßmuthshäuser Str. 50  
34576 Homberg/Efze  
Fon: 0172 / 7479296



Heinrich-Hertz-Str. 4  
34582 Borken  
Fon: 05682/730173